

# NetCollège® / NetLycée® 2.0

## L'ENVIRONNEMENT NUMERIQUE DE TRAVAIL INNOVANT

### UNE ÉVOLUTION MAJEURE AU SERVICE DE L'INNOVATION ET DU DÉVELOPPEMENT DES USAGES PÉDAGOGIQUES

**Nouvelle ergonomie, nouvelles fonctionnalités, nouvelle architecture, la solution NetCollège® / NetLycée® 2.0 offre un Environnement Numérique de Travail complet encore plus performant et intuitif**

L'intégration, dès la conception de l'ensemble des attentes des utilisateurs, associée à une volonté d'offrir une palette de services innovants encore plus riche ont permis le développement d'une version parfaitement adaptée aux besoins actuels et futurs des collèges et des lycées.

Coproduction



en partenariat avec

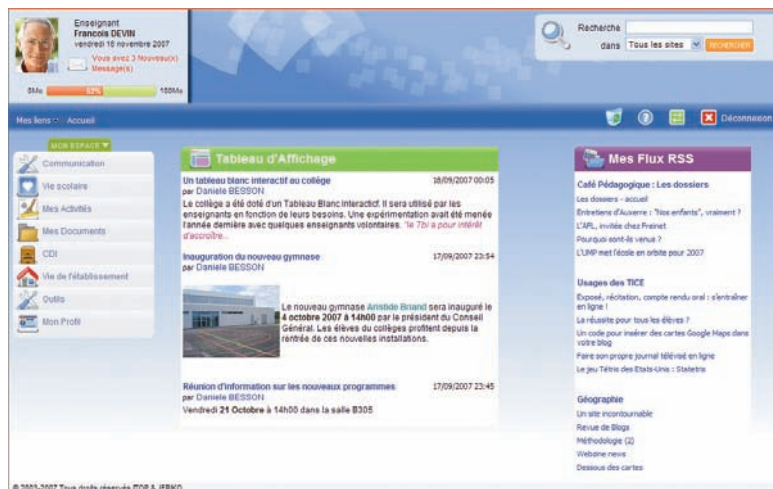


> UNE NOUVELLE **ERGONOMIE** POUR UNE EXPÉRIENCE UTILISATEUR UNIQUE.

### Une ergonomie novatrice

Pour faciliter la prise en main et l'utilisation au quotidien **NetCollège® / NetLycée® 2.0** intègre notamment :

- Un **fil d'ariane** permettant de suivre son cheminement et de se repérer.
- Une gestion individuelle d'un accès rapide pour sélectionner les raccourcis les plus utilisés.
- Une **corbeille** permet de récupérer des éléments (documents, images...) supprimés précédemment.



### Un environnement personnalisable

Afin de s'adapter à chaque besoin, **NetCollège® / NetLycée® 2.0** permet une personnalisation directement accessible par l'utilisateur :

- Choix des informations affichées sur la **page d'accueil**.
- Abonnement individuel à des **flux RSS** (interne et externe).
- Gestion des **informations** personnelles et du **périmètre de diffusion**.
- Positionnement d'**alertes** (mail et/ou RSS) pour suivre l'activité du portail.

### Une meilleure accessibilité

L'utilisation et l'accès par le plus grand nombre étant un élément clé dans la mise en place d'ENT, **NetCollège® / NetLycée® 2.0** a été conçu avec le concours d'un expert en accessibilité :

- Prise en compte de la norme **WCAG 2.0** et des recommandations **Accessiweb**.
- Support plus large des **navigateurs**.
- **Navigabilité** améliorée.

## > ATOUITS

- Accès **24h/24h** de tout poste connecté à Internet
- **Sécurité** et confidentialité des données
- Interface simple et **conviviale**
- Richesse fonctionnelle
- **Gain de temps**
- Respect des obligations **d'accessibilité**
- Facilité de prise en main
- Développement des **usages**
- **Satisfaction** des utilisateurs
- Outils en ligne

## > DEVELOPPEMENT DES USAGES

- **Tutorat** et aide aux devoirs
- Espaces disciplinaires (établissement, bassin d'enseignement, académie...)
- **Site en ligne** (voyage scolaire, exposition thématique, journal en ligne...)
- Travail collaboratif (mémoire de cours, remise de devoirs...)
- **Dématérialisation** des échanges administratifs (notes de service...)
- Devoirs en ligne (exercice, travail sur l'expression écrite...)

**Microsoft**  
CERTIFIED  
Partner

**iTOP**

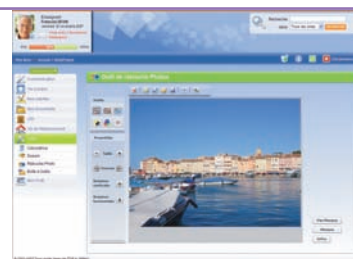
29, rue Jean Rostand 91893 ORSAY Cedex FRANCE  
Tel : +33 (1) 76 91 52 00  
Fax : +33 (1) 76 91 53 11  
www.netcollege.fr - contact@netcollege.fr  
www.netlycee.fr - contact@netlycee.fr

## > DE NOUVELLES FONCTIONNALITÉS POUR ACCOMPAGNER LE DÉVELOPPEMENT DES USAGES

### Une collection d'outils à disposition

**NetCollège®/NetLycée® 2.0** inclut une palette d'outils en ligne directement utilisable à partir de l'ENT :

- **Calculatrice scientifique**
- **Atelier de dessin**  
Pour laisser libre cours à la créativité (carte, dessin libre, formes géométriques...)
- **Retouche photos**  
Comme les prises de vues ne sont jamais parfaites, modifier directement photos et illustrations (recadrage, redimensionnement, orientation, teinte, contraste, luminosité...)



### Une richesse fonctionnelle inégalée

#### Travail collaboratif évolué

Intégration d'une gestion des flux de travail, des versions, du paramétrage des éléments disponibles dans chaque espace.

#### Carnet de bord et cahier de textes

Un carnet de bord enseignant couplé aux cahiers de textes des classes permettant de préparer les cours et la progression et de remplir directement l'obligation du cahier de textes.

#### Un espace CDI dédié

Un espace dédié aux documentalistes permet de diffuser de l'information, d'organiser les ressources, d'accéder à des ressources en lignes.



### Une intégration des outils TICE

Parce que l'utilisation de tous les nouveaux outils TICE n'ont de sens que lorsqu'ils sont interconnectés **NetCollège®/NetLycée® 2.0** intègre des plug-ins spécifiques et exclusifs

- **Tableau Blanc Interactif** - Publication directe des paperboards dans l'ENT.
- **Tablet PC** - Synchronisation dans l'ENT du bloc note de Microsoft OneNote®.
- **Cabri 3D** - Intégration native pour diffusion facile des productions.

## > UNE NOUVELLE ARCHITECTURE TECHNIQUE AU SERVICE DE LA PERFORMANCE ET DE LA SÉCURITÉ

### Une architecture technique encore plus performante

L'architecture de la solution a été complètement redessinée pour tirer le meilleur parti des innovations offertes par la nouvelle plateforme Microsoft

- Microsoft **Office SharePoint Server 2007** : nouveau noyau plus stable et plus performant
- Microsoft **Exchange 2007** : 30 % de performances supplémentaires
- **SQL Server 2005** : 50 % de performances supplémentaires et gestion native du reporting
- Microsoft **ISA Server 2006** : gestion globale du SSD, analyse et reporting du trafic, authentification avancée
- Framework **.Net 2.0** et **3.0** : plus d'évolutivité et vitesse de traitement plus rapide

### Une prise en compte native des annuaires

La solution **NetCollège®/NetLycée® 2.0** est compatible à 100% avec l'architecture des annuaires fédérateurs des académies. Les procédures d'**alimentation** et de **peuplements automatisés** sont **opérationnelles et éprouvées**.

De plus, la nouvelle structure de l'annuaire, permet la :

- Gestion **des groupes** : groupe de langues, classes dédoublées...
- Gestion **multi établissements** : un code uniquement pour des enseignants intervenants dans plusieurs établissements, pour les parents ayant des enfants dans des établissements différents.
- Gestion des **profils transversaux** : mission TICE, inspecteurs, animateurs de bassin...

### Une sécurité renforcée

Par un cryptage intégral des données transmises, associé à un système de protection haut niveau de la plateforme (ISA Server 2006) la solution **NetCollège®/NetLycée® 2.0** offre le niveau de sécurité le plus élevé du marché.

Comme l'**identification de l'utilisateur** reste l'**élément central** du dispositif de sécurisation, **NetCollège®/NetLycée® 2.0** intègre des mécanismes facilitant sa gestion

- Choix dans la **politique de génération** des mots de passe par l'établissement
- **Définition des règles** de validité des mots de passe
- **Gestion directe** des mots de passe par l'utilisateur
- Authentification forte par **certificat** en option (CD-CARD, Clé USB, Biométrie ...)